

Sandwichplatte aus Blech mit Dämmkern aus Polyurethanschaum und Anschlussmöglichkeiten für Feder/Nut oder Nut/Nut. Es wird für Außenfüllungen, Innenwände und Zwischendecken verwendet, bei denen gute thermische Eigenschaften erforderlich sind.

Zertifizierungen

CE CE-Kennzeichnung
gemäß EN 14509

B Brandverhalten
Klasse B- s3- d0 e B - s2 - d0
gemäß EN 13501-1

A Brandverhalten
Klasse A nach ASTM E84

Verwendung und Eigenschaften

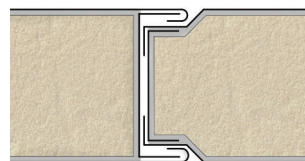
Wand und Zwischendecke

Wärmedämmung

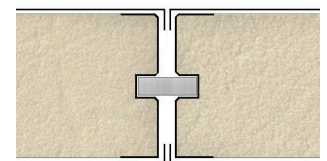
Optionen

Oberes und unteres Profil
Materialien und Form je nach
Montageanforderungen individuell
gestaltbar

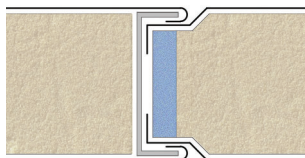
Auf Anfrage interne Vorrichtung für
technische Ausstattungen



Feder/Nut Blech

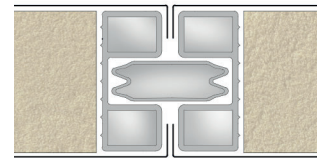


Feder/Nut Blech



Feder/Nut Styropor/PVC*

* PVC kann durch Blech ersetzt werden. Die Verwendung des PVC-Profiles ist auf bestimmte Stärken beschränkt.



Nut/Nut PVC*

Referenzmaße*

Breite	Länge	Stärke
1.200 mm	Max. 6.000 mm	30–120 mm

* Die Maße können individuell gestaltet werden, um Schnitte und Anpassungen zu vermeiden.

Uran Thermo – int./ext. Blech 0,45 mm Kern: POLYURETHAN

Stärke (mm)	30	35	40	50	55	60	80	100	120
Gewicht (kg/m ²)	8.5	8.7	8.9	9.4	9.6	9.8	10.8	11.7	12.6
Übertr. (W/m ² K)	0.71	0.62	0.54	0.44	0.40	0.37	0.28	0.23	0.19