

Painel tipo sanduíche em chapa metálica com núcleo isolante em espuma de poliuretano e possibilidade de união macho/fêmea e fêmea/fêmea. Pode ser utilizado para a realização de fachadas cortina exteriores, instalação de divisórias interiores e tectos falsos sempre que exigidas boas propriedades térmicas.


Certificações


CE Marcação CE
de acordo com a norma EN 14509

B Reacção ao fogo
classe B-s3, d0 e B-s2-d0
de acordo com a norma EN 13501-1


A Reacção ao fogo
classe A de acordo com a norma
ASTM E84


Utilização e características

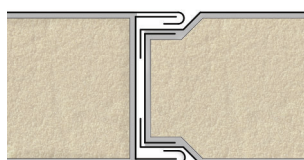
 Parede e tecto falso

 Isolamento térmico

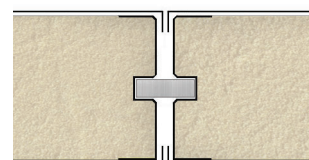
Opções

 Os perfis superior e inferior
podem ser personalizados (materiais
e forma) para atender às diversas
exigências de montagem

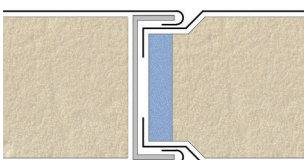
 A pedido, preparação interna para
o alojamento de equipamentos
técnicos



M/F chapa metálica

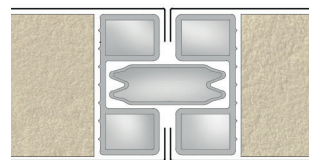


F/F chapa metálica



M/F poliestireno expandido/PVC*

* o PVC pode ser substituído por uma chapa metálica. A utilização do perfil em PVC é limitada a determinados níveis de espessura.



F/F PVC*

Medidas de referência*

Largura	Comprimento	Espessura
1200 mm	6000 mm máx.	30 - 120 mm

* é possível personalizar as dimensões para prevenir cortes e ajustes.

Uran Thermo - chapa metálica int./ext. 0.45 mm núcleo: POLIURETANO

espessura (mm)	30	35	40	50	55	60	80	100	120
peso (kg/m ²)	8.5	8.7	8.9	9.4	9.6	9.8	10.80	11.7	12.60
transmitância (W/m ² K)	0.71	0.62	0.54	0.44	0.40	0.37	0.28	0.23	0.19