

Pannello sandwich in lamiera con nucleo isolante in schiuma poliuretanicca e possibilità di giunto maschio/femmina o femmina/femmina. Trova impiego per tamponamenti esterni, tramezzature interne e controsoffitti dove sono richieste buone proprietà termiche.

Certificazioni



Marchio CE
in accordo con la EN 14509



Reazione al fuoco
classe B- s3- d0 e B - s2 - d0
in accordo con la EN 13501-1



Reazione al Fuoco
classe A in accordo con la ASTM E84

Uso e caratteristiche



Parete e controsoffitto



Isolamento termico

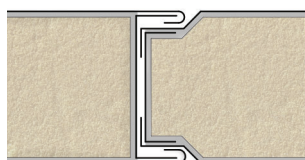
Opzioni



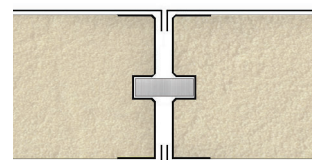
Profilo superiore e inferiore personalizzabile in materiali e forma per esigenze di montaggio



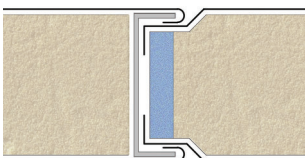
Su richiesta, predisposizione interna per equipaggiamenti tecnici



M/F lamiera

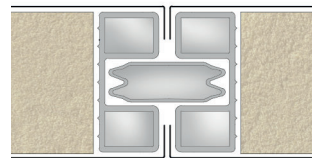


F/F lamiera



M/F styrofoam/pvc *

* il PVC può essere sostituito dalla lamiera. L'uso del profilo in PVC è limitato a determinati spessori.



F/F pvc *

Misure di riferimento*:

Larghezza.	Lunghezza.	Spessore.
1200 mm	max 6000 mm	30 ÷ 120 mm

* È possibile personalizzare le dimensioni così da prevenire tagli e aggiustamenti.

Uran Thermo - lamiera int./ext. 0,45 mm nucleo: POLIURETANO

spessore (mm)	30	35	40	50	55	60	80	100	120
peso (kg/m ²)	8,5	8,7	8,9	9,4	9,6	9,8	10,80	11,70	12,60
trasmitt. (W/m ² K)	0,71	0,62	0,54	0,44	0,4	0,37	0,28	0,23	0,19