

Panel sándwich de chapa con núcleo aislante de espuma de poliuretano y posibilidad de empalme macho/hembra o hembra/hembra. Se emplea en muros de contención externos, tabiques internos y cielos rasos donde se requieren buenas propiedades térmicas.

Certificaciones

CE Marcado CE
de acuerdo con la norma EN 14509

B Reacción al fuego
clase B- s3- d0 e B - s2 - d0
de acuerdo con la norma EN 13501 - 1

A Reacción al fuego
clase A de acuerdo con la ASTM E84

Uso y características

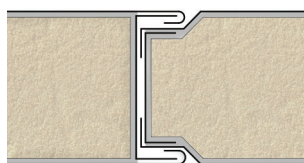
Pared y cielo raso

Aislamiento térmico

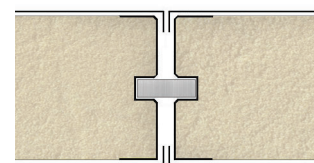
Opciones

Perfil superior e inferior
a personalizar en materiales y forma
por exigencias para el montaje

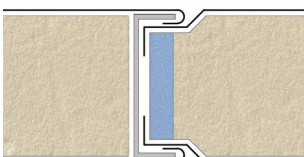
A pedido, predisposición interna para
equipos técnicos



Chapa M/H

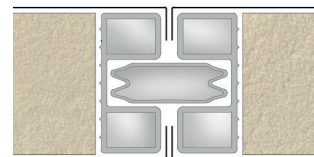


Chapa H/H



M/H Styrofoam/PVC *

* el PVC puede ser reemplazado por la chapa. El uso del perfil en PVC está limitado a determinados espesores.



PVC * H/H

Medidas de referencia*

Anchura	Longitud	Espesor
1200 mm.	6000 mm máx.	30 - 120 mm

* Es posible personalizar las dimensiones para prevenir cortes y ajustes.

Uran Thermo - chapa int./ext. 0.45 mm. núcleo: POLIURETANO

espesor (mm)	30	35	40	50	55	60	80	100	120
peso (kg/m ²)	8.5	8.7	8.9	9.4	9.6	9.8	10.80	11.70	12.60
transmitancia (W/m ² K)	0.71	0.62	0.54	0.44	0.4	0.37	0.28	0.23	0.19