

Pannello sandwich in lamiera con nucleo isolante in lana di roccia e possibilità di giunto maschio/femmina o femmina/femmina. Trova impiego per tamponamenti esterni, tramezzature interne e controsoffitti dove è richiesta l'incombustibilità dei materiali.

#### Certificazioni



Marchio CE  
in accordo con la EN 14509



Reazione al fuoco  
classe A2- s1- d0  
in accordo con la EN 13501-1

#### Uso e caratteristiche



Parete e controsoffitto



Non combustibile



Isolamento termico

#### Opzioni



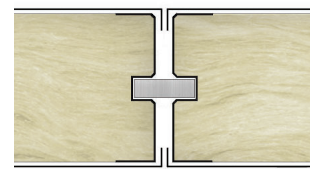
Profilo superiore e inferiore personalizzabile in materiali e forma per esigenze di montaggio



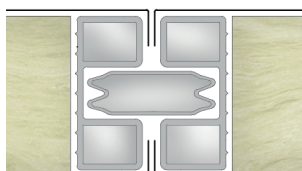
Su richiesta, predisposizione interna per equipaggiamenti tecnici



M/F lamiera

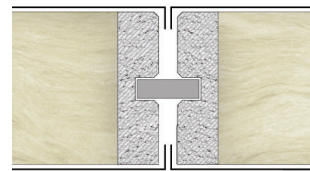


F/F lamiera



F/F pvc \*

\* L'uso del profilo in PVC è limitato a determinati spessori.



F/F ossido di magnesio

#### Misure di riferimento\*:

Larghezza.	Lunghezza.	Spessore.
1200 mm	max 10500 mm	40 ÷ 150 mm

\* È possibile personalizzare le dimensioni così da prevenire tagli e aggiustamenti.

#### Uran Thermo - lamiera int./ext. 0,45 mm nucleo: LANA DI ROCCIA

spessore (mm)	40	50	55	60	80	100	125	150
peso (kg/m <sup>2</sup> )	11.40	12.40	12.90	13.40	15.40	17.40	19.90	22.40
trasmitt. (W/m <sup>2</sup> K)	0.89	0.73	0.67	0.62	0.47	0.38	0.31	0.26