

Panneau sandwich en tôle avec noyau isolant en laine de roche et possibilité de joint mâle/femelle ou femelle/femelle. On peut l'utiliser pour des panneaux sandwich externes, des cloisonnements internes et des faux-plafonds quand on nécessite de matériaux incombustibles.

Certifications



Marquage CE
conformément à EN 14509



Réaction au feu
classe A2- s1- d0
conformément à EN 13501-1

Utilisation et caractéristiques



Paroi et faux-plafond



Non combustible



Isolation thermique

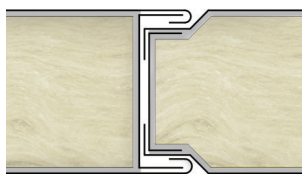
Options



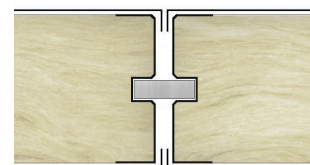
Profilé supérieur et inférieur
personnalisable par ses matières
et forme selon les exigences de
montage



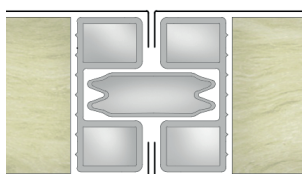
Sur demande, prédisposition
interne pour équipements tech-
niques



M/F tôle

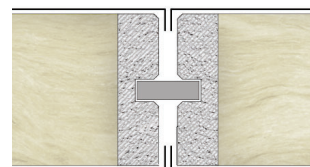


F/F tôle



F/F PVC *

*L'utilisation du profilé en PVC
est limitée à des épaisseurs
particulières.



F/F oxyde de magnésium

Dimensions de référence*

Largeur	Longueur	Épaisseur
1200 mm	10500 mm max	40 - 150 mm

* Il est possible de personnaliser les dimensions afin d'anticiper les coupes et ajustements.

Uran Thermo - tôle int./ext. 0,45 mm noyau : LAINE DE ROCHE

épaisseur (mm)	40	50	55	60	80	100	125	150
poids (kg/m ²)	11.40	12.40	12.90	13.40	15.40	17.40	19.90	22.40
transmission (W/m ² K)	0.89	0.73	0.67	0.62	0.47	0.38	0.31	0.26