

Painel tipo sanduíche realizado com chapas de aço, possui um núcleo isolante em poliuretano expandido e interiormente tubos em PVC para facilitar as operações de ligação e reforços para a fixação de elementos suspensos. Pode ser utilizado para a realização de fachadas e revestimentos exteriores ou de divisórias interiores em construções modulares.

Certificações



Marcação CE
de acordo com a norma EN 14509

Utilização e características



Parede



Montagem rápida com fixação na parte inferior do painel

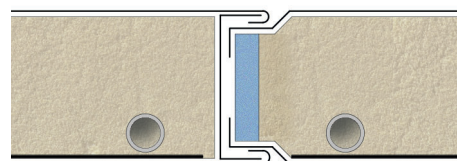
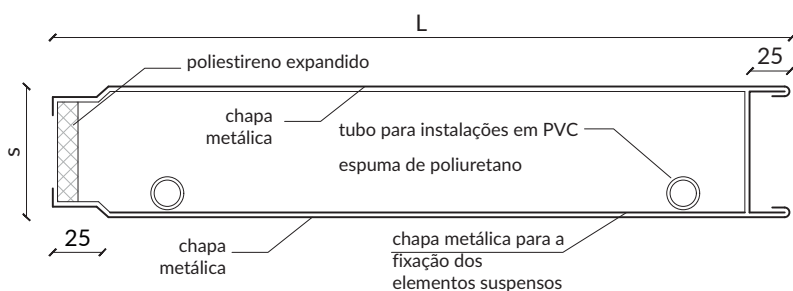


Isolamento térmico

Opções



Os perfis superior e inferior podem ser personalizados (materiais e forma)



Medidas de referência*:

Largura	Comprimento	Espessura
1200 mm	6000 mm máx.	40 - 120 mm

* é possível personalizar as dimensões para prevenir cortes e ajustes.

Uran Thermo Easywiring - chapa metálica int./ext. 0,45 mm núcleo: POLIURETANO

espessura (mm)	40	50	55	60	80	100	120
peso (kg/m ²)	8.9	9.4	9.6	9.8	10.8	11.7	12.6
transmitância (W/m ² K)	0.54	0.44	0.40	.37	0.28	0.23	0.19