

Pannello sandwich realizzato in lamiera d'acciaio e nucleo isolante in poliuretano espanso; al suo interno tubi in PVC per il cablaggio e rinforzi per il fissaggio elementi sospesi. Trova impiego come rivestimento esterno o come partizione interna nelle costruzioni modulari.

#### Certificazioni



Marchio CE  
in accordo con la EN 14509

#### Uso e caratteristiche



Parete



Montaggio rapido con fissaggio  
nella parte inferiore del pannello

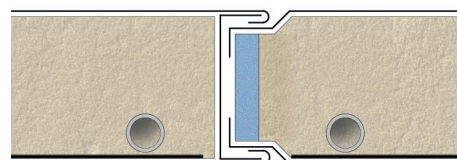
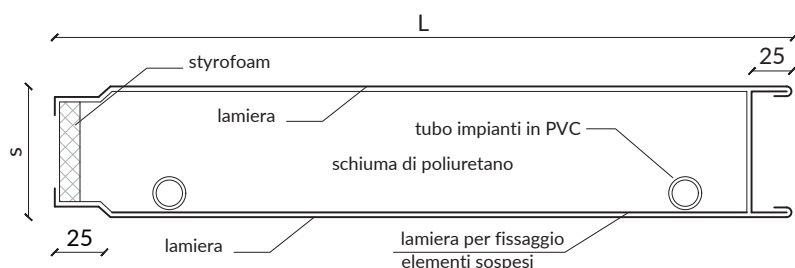


Isolamento termico

#### Opzioni



Profilo superiore e inferiore  
personalizzabile in materiali e  
forma



#### Misure di riferimento\*:

Larghezza	Lunghezza	Spessore
1200 mm	6000 mm max	40 - 120 mm

\* È possibile personalizzare le dimensioni così da prevenire tagli e aggiustamenti.

#### Uran Thermo Easywiring - lamiera int./ext. 0,45 mm nucleo: POLIURETANO

spessore (mm)	40	50	55	60	80	100	120
peso (kg/m <sup>2</sup> )	8.9	9.4	9.6	9.8	10.8	11.7	12.6
transmit. (W/m <sup>2</sup> K)	0.54	0.44	0.40	0.37	0.28	0.23	0.19