

Painel tipo sanduíche realizado com chapas de aço, possui um núcleo isolante de lã de rocha e resistência ao fogo de 90 minutos. Pode ser utilizado para a realização de fachadas-cortina externas e a instalação de divisórias internas em edifícios públicos e construções modulares.

Certificações



Resistência ao fogo

EI 90 de acordo com a norma EN 13501-2



Reação ao fogo (materiais)

A1 Euroclass em conformidade com a norma EN 13501-1



Marcação CE

em conformidade com a norma EN 14509

Uso



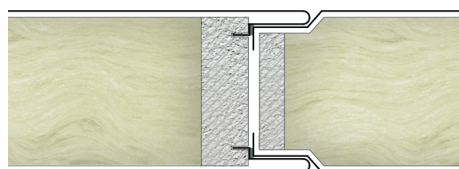
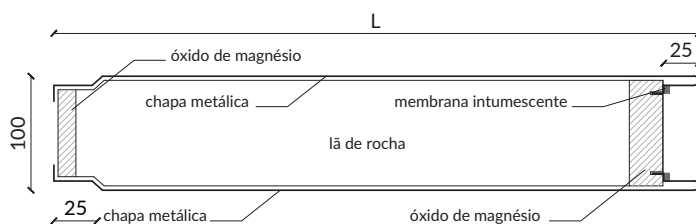
Resistência ao fogo



Montagem rápida sem fixação vertical



Isolamento térmico



Medidas de referência*:

Largura	Comprimento	Espessura
1285 mm máx.	3600 mm máx.	100 mm

* É possível personalizar as dimensões para prevenir cortes e ajustes.

tipo	espessura painel (mm)	espessura nominal da chapa metálica		núcleo isolante	peso do painel (kg/m ²)	transmitância (W/m ² K)
		externa (mm)	interna (mm)			
EI 90	100	0.45	0.45	lã de rocha	25.54	0.384