

Painel tipo sanduíche realizado com chapas de aço, possui um núcleo isolante em lã de rocha e resistência ao fogo de 60 minutos, ideal para a realização de fachadas cortina exteriores e a instalação de divisórias interiores em edifícios públicos e construções modulares.

### Certificações

**60**  
EI

#### Resistência ao fogo

EI60-E90 de acordo com a norma EN 13501-2

**A1**

#### Reacção ao fogo (materiais)

A1 Euroclass de acordo com a norma EN 13501-1

**CE**

#### Marcação CE

de acordo com a norma EN 14509

### Utilização e características



Resistência ao fogo



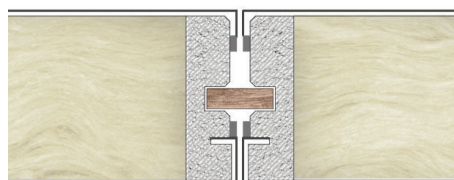
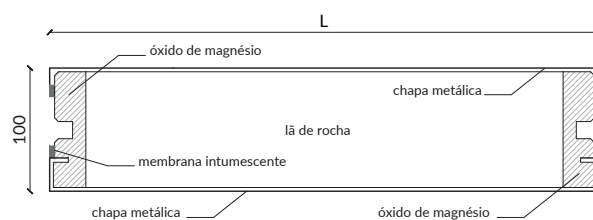
Montagem rápida sem fixação vertical



Isolamento térmico



A pedido, preparação interna para o alojamento de equipamentos técnicos



### Medidas de referência\*:

Largura	Comprimento	Espessura
1285 mm máx.	3600 mm máx.	100 mm

\* é possível personalizar as dimensões para prevenir cortes e ajustes.

tipo de	encaixe	espessura do painel (mm)	espessura nominal da chapa metálica		núcleo isolante	peso do painel (kg/m <sup>2</sup> )	transmitância (W/m <sup>2</sup> K)
			exterior (mm)	interior (mm)			
EI 90	macho/fêmea	100	0.45	0.45	lã de rocha	25.5	0.38
EI 60 - EI 90	fêmea/fêmea	100	0.45	0.45	lã de rocha	21.4	0.38