

Painel tipo sanduíche realizado com chapas de aço, possui um núcleo isolante de lã de rocha e resistência ao fogo de 45 minutos. Pode ser utilizado para a realização de fachadas-cortina externas, instalação de divisórias internas e tetos falsos e, em geral, sempre que é exigida uma boa resistência mecânica.

Certificações

45
EI

Resistência ao fogo

EI 45 - E 60 de acordo com a norma EN 13501-2

A1

Reação ao fogo (materiais)

A1 Euroclass em conformidade com a norma EN 13501-1

CE

Marcação CE

em conformidade com a norma EN 14509

Uso



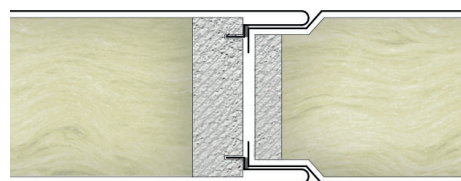
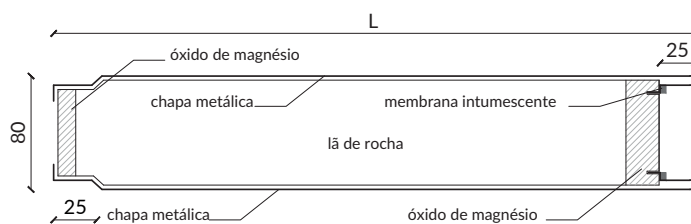
Resistência ao fogo



Montagem rápida



Isolamento térmico



Medidas de referência*:

Largura	Comprimento	Espessura
1200 mm	3600 mm máx.	80 mm

* É possível personalizar as dimensões para prevenir cortes e ajustes.

nome	espessura painel (mm)	espessura nominal da chapa metálica		núcleo isolante	peso do painel (kg/m ²)	transmitância (W/m ² K)
		externa (mm)	interna (mm)			
EI 45 - E 60	80	0.45	0.45	lã de rocha	16.40	0.474