

Panel sándwich para la realización de cámaras estériles con relleno interior de aluminio alveolar encolado y con armazón perimetral de aluminio. El uso de aluminio alveolar garantiza óptimas propiedades de resistencia mecánica con bajo peso. Se utiliza para tabiques internos y cielos rasos.

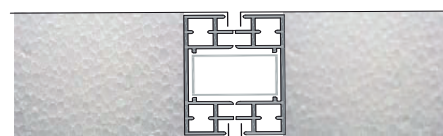
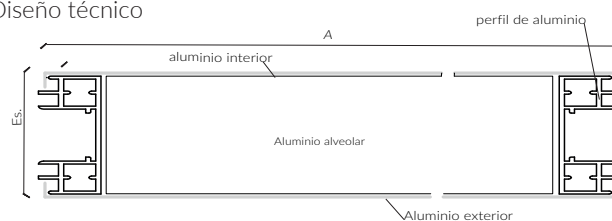
## Certificaciones

- A1** Reacción al fuego (materiales)  
A1 Euroclass en conformidad con la norma EN 13501-1

## Uso y características

- Laboratorios
- Peso reducido
- Montaje rápido
- No combustible
- A pedido, predisposición interna para equipos técnicos

Diseño técnico



Aluminio H/H

### Medidas de referencia\*:

Anchura.	Longitud.	Espesor.
1200 mm.	4000 mm máx.	60 mm

\* Es posible personalizar las dimensiones para prevenir cortes y ajustes.

nombre	espesor panel (mm)	espesor nominal chapa		núcleo aislante	peso panel (Kg/m <sup>2</sup> )
		externa (mm)	interna (mm)		
Pivot AL	60	0,6	0,6	aluminio alveolar	12,6