



Painel tipo sanduíche isolado com lâ de rocha colada, perfis perimetrais de chapa metálica, ideal para a realização de câmaras estéreis com uma boa relação qualidade/preço. A utilização da lâ de rocha e a simplicidade do painel garantem um ótimo acabamento estético e um excelente comportamento ao fogo.

#### Certificações



**Marcação CE**  
em conformidade com a norma EN 14509

**A2**

**Reação ao fogo**  
classe A2-s1, d0 em conformidade com a norma EN 13501-1

#### Uso e características



Laboratórios



Não combustível



Montagem rápida

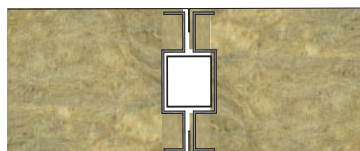
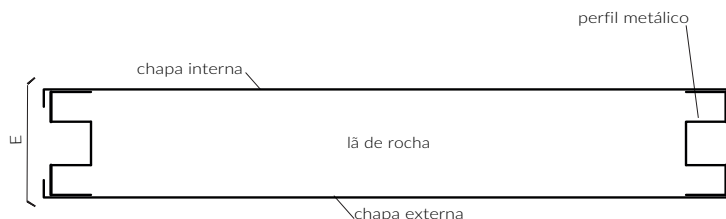


Isolamento térmico



A pedido, preparação interna para o alojamento de equipamentos técnicos

#### Desenho técnico



F/F chapa metálica

#### Medidas de referência\*:

Largura	Comprimento	Espessura
1200 mm	6000 mm máx.	de 50 mm a 100 mm

\* é possível personalizar as dimensões de forma a prevenir cortes e ajustes.

nome	espessura painel (mm)	espessura nominal da chapa metálica		núcleo isolante	peso do painel (kg/m <sup>2</sup> )	transmitância (W/m <sup>2</sup> K)
		externa (mm)	interna (mm)			
W05L LR	50	0,6	0,6	Lã de rocha com densidade de 100 kg/m <sup>3</sup>	16,20	0,732
W05L LR	60	0,6	0,6	Lã de rocha com densidade de 100 kg/m <sup>3</sup>	17,3	0,621
W05L LR	80	0,6	0,6	Lã de rocha com densidade de 100 kg/m <sup>3</sup>	19,50	0,476
W05L LR	100	0,6	0,6	Lã de rocha com densidade de 100 kg/m <sup>3</sup>	21,70	0,385