

Pannelli sandwich coibentati in lana di roccia incollata, con profili perimetrali in lamiera utilizzati per realizzare camere sterili con un giusto rapporto qualità/prezzo. L'utilizzo della lana di roccia e la semplicità del pannello garantiscono un'ottima finitura estetica ed un ottimo comportamento al fuoco.

#### Certificazioni



**Marchio CE**  
in accordo con la EN 14509



**Reazione al fuoco**  
classe A2- s1- d0  
in accordo con la EN 13501-1

#### Uso e caratteristiche



Laboratori



Non combustibile



Montaggio rapido

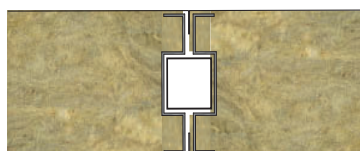


Isolamento termico



Su richiesta, predisposizione interna per equipaggiamenti tecnici

Disegno tecnico



F/F Lamiera

#### Misure di riferimento\*:

Larghezza.	Lunghezza.	Spessore.
1200 mm	max 6000 mm	da 50 mm a 100 mm

\* È possibile personalizzare le dimensioni così da prevenire tagli e aggiustamenti.

nome	spessore pannello (mm)	spessore nominale lamiera		nucleo isolante	peso pannello (Kg/m <sup>2</sup> )	trasmitt. (W/m <sup>2</sup> K)
		esterna (mm)	interna (mm)			
W05L LR	50	0,6	0,6	Lana di roccia d. 100 kg/m <sup>3</sup>	16,20	0,732
W05L LR	60	0,6	0,6	Lana di roccia d. 100 kg/m <sup>3</sup>	17,3	0,621
W05L LR	80	0,6	0,6	Lana di roccia d. 100 kg/m <sup>3</sup>	19,50	0,476
W05L LR	100	0,6	0,6	Lana di roccia d. 100 kg/m <sup>3</sup>	21,70	0,385