

Painel tipo sanduíche isolado com lã de rocha colada, armação perimetral em alumínio, adequado para a realização de câmaras estéreis. O sistema de união com perfis em alumínio garante sempre um alinhamento perfeito das paredes. O emprego da lã de rocha garante um excelente comportamento contra o fogo.

Certificações



Marcação CE
de acordo com a norma EN 14509

A1

Reacção ao fogo (materiais)
A1 Euroclass de acordo
com a norma EN 13501-1

Utilização e características



Laboratórios



Não combustível



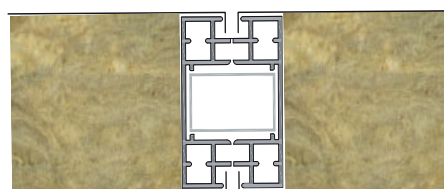
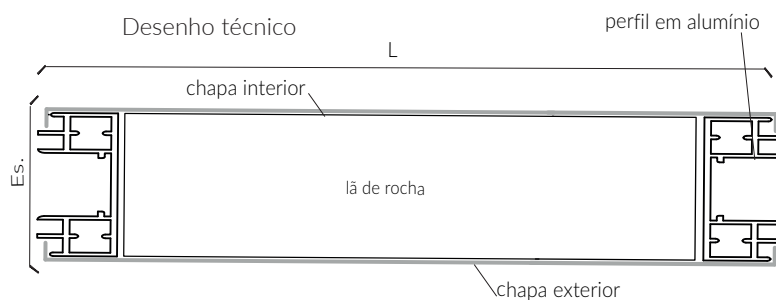
Montagem
rápida



Isolamento
térmico



A pedido, preparação interna
para o alojamento de equipa-
mentos técnicos



F/F alumínio

Medidas de referência*:

Largura	Comprimento	Espessura
1200 mm	6000 mm máx.	de 60 mm

* é possível personalizar as dimensões para prevenir cortes e ajustes.

nome	espessura painel (mm)	espessura nominal da chapa metálica		núcleo isolante	peso do painel (kg/m ²)	transmitância (W/m ² K)
		exterior (mm)	interior (mm)			
Pivot LR	60	0,6	0,6	lã de rocha 100 kg/m ³	17,20	0,621