

Pannelli sandwich coibentati in lana di roccia incollata, con telaio perimetrale in alluminio utilizzati per la realizzazione di camere sterili. Il sistema d'incastro con profilo di alluminio assicura sempre un perfetto allineamento della parete. L'utilizzo della lana di roccia garantisce un ottimo comportamento al fuoco.

Certificazioni



Marchio CE
in accordo con la EN 14509

A1

Reazione al fuoco (materiali)
A1 Euroclass in conformità
con la EN 13501-1

Uso e caratteristiche



Laboratori



Non combustibile



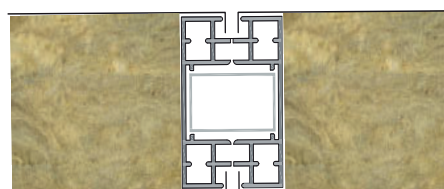
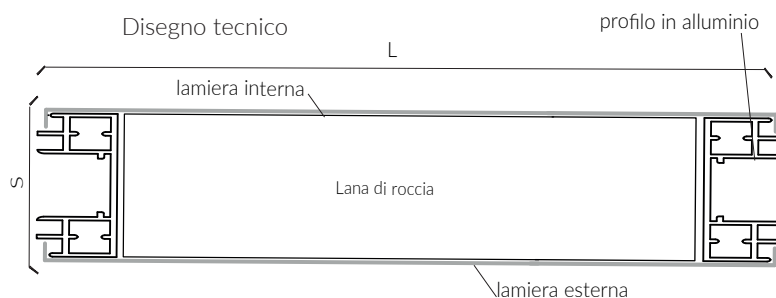
Montaggio
rapido



Isolamento
termico



Su richiesta, predisposizione
interna per equipaggiamenti
tecnici



F/F alluminio

Misure di riferimento*:

Larghezza.	Lunghezza.	Spessore.
1200 mm	max 6000 mm	da 60 mm

* È possibile personalizzare le dimensioni così da prevenire tagli e aggiustamenti.

nome	spessore pannello (mm)	spessore nominale lamiera		nucleo isolante	peso pannello (Kg/m ²)	trasmissione (W/m ² K)
		esterna (mm)	interna (mm)			
Pivot LR	60	0,6	0,6	lana di roccia 100 Kg/m ³	17,20	0,621